

行政院農業委員會高雄區農業改良場  
旗南分場外牆修繕工程

# 《細部設計》

設計監造單位：城域建築師事務所

中華民國109年11月25日

## 圖面索引表

圖 號	張 數	內 容 說 明
A0-0	1 / 16	圖面索引表
A1-1	2 / 16	材料使用表、位置圖、全區配置圖、施工說明、職業安全衛生施工規範、工程告示牌
A1-2	3 / 16	施工架 / 勞工安全衛生設施詳圖
A2-1	4 / 16	一層拆除平面圖
A2-2	5 / 16	二層拆除平面圖
A2-3	6 / 16	屋頂層拆除平面圖
A2-4	7 / 16	南、北向拆除立面圖
A2-5	8 / 16	西、東向拆除立面圖
A2-6	9 / 16	一層整修平面圖
A2-7	10 / 16	二層整修平面圖
A2-8	11 / 16	屋頂層整修平面圖
A2-9	12 / 16	南、北向整修立面圖
A2-10	13 / 16	西、東向整修立面圖、兩邊洩水施作詳圖、氣窗封窗施作詳圖、兩邊詳圖(非本工程)
A3-1	14 / 16	門窗圖、管道間格柵詳圖
A3-2	15 / 16	外牆多彩塗料詳圖、綠建材水性塗料詳圖
A3-3	16 / 16	防颱型捲門詳圖

說明 DESCRIPTION

[illegible]

城域建築師事務所

City Field Architects &amp; Planners

高雄市三民區六合路3巷10號

TEL:(07)2251109 FAX:(07)2257138

1998

審核 APPROVAL

工程名稱 PROJECT

旌南分場外牆修繕工程

名 DRAWING TITLE

圖面索引表

核准 APPROVED	日期 DATE 2020/11/23
複核 RECHECKED	初核 CHECKED
繪圖 DRAWN	設計 DESIGNED

版次 細部設計 3.0

張虎

图式 AD-0

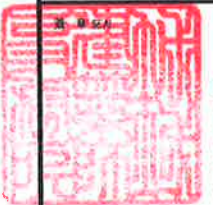




\_\_\_\_\_

[illegible]

高雄市三民區六合路3 巷1 0 號  
TEL:(07)2251109 FAX:(07)2257138



審核 APPROVAL

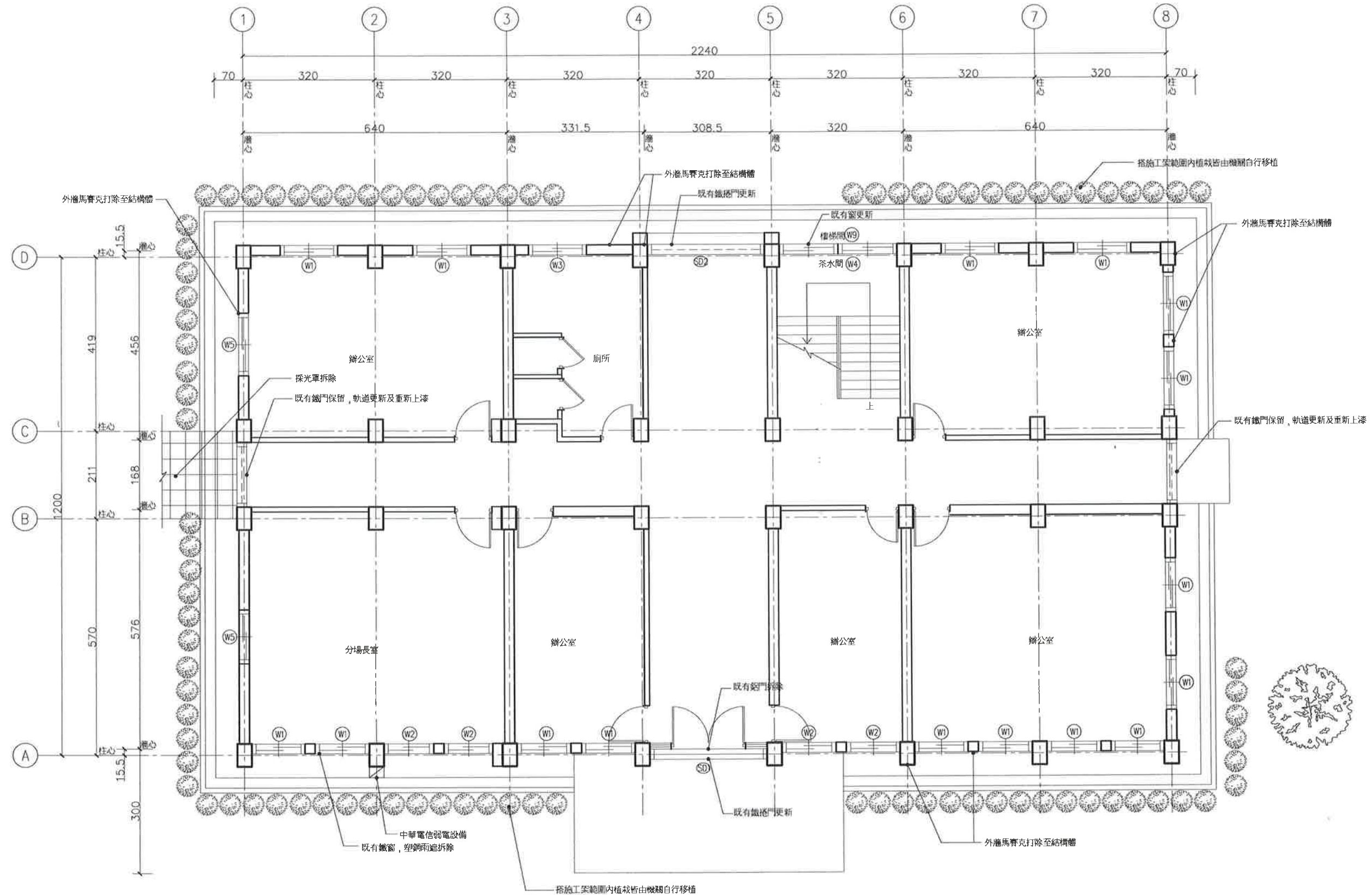
工程名稱 PROJECT

旗南分場外牆修繕工程

名 DRAWING TITLE:

一層拆除平面圖

核准 APPROVED	日期 DATE 2020/11/25
核校 RECHECKED	初校 CHECKED
繪圖 DRAWN	設計 DESIGNED
版次 VER. 繪圖設計 3.0	
張號 SHEET NO.	圖號 DRC NO. A2-1



① 一層拆除平面圖  
A3: S=1/100

\* 冷氣室外機移至屋頂，外牆線路整理

\*冷氣室外機移至屋頂，外牆線路整理



[illegible]

高雄市三民區六合路3 巷1 0 號  
TEL:(07)2251109 FAX:(07)2257138



審核 APPROVAL

工程名稱 PROJECT

旗南分場外牆修繕工程

圖名 DRAWING TITLE

二層拆除平面圖

核准  
APPROVED

日期  
DATE 2020/11/25

複核  
RECHECKED

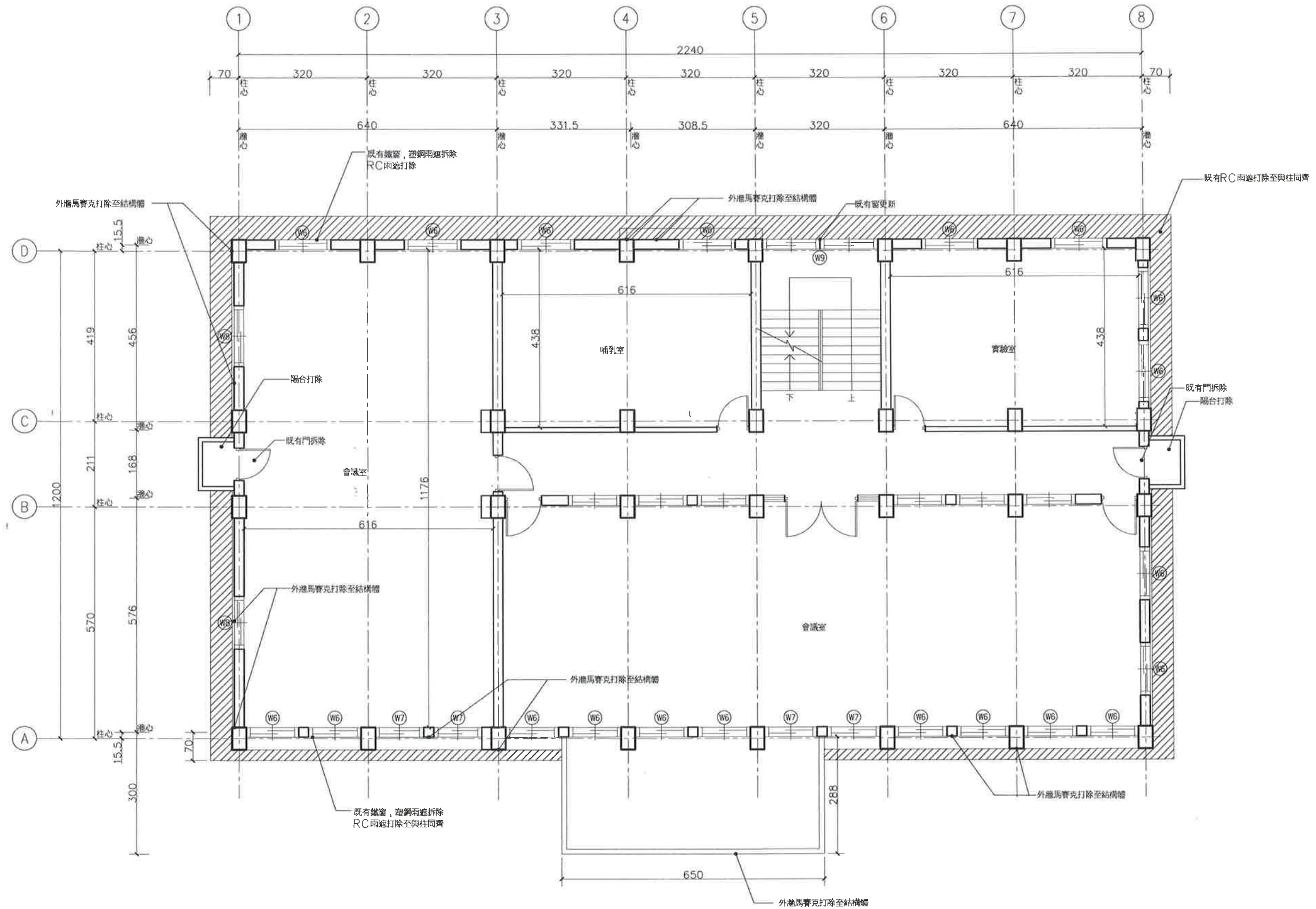
初核  
CHECKED

繪圖  
DRAWING

DESIGNED

VER. 組部院設計 3.0

張號  
SHEET NO.

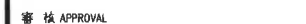
圖號  
ORG. NO. A2-2

① 二層拆除平面圖

A3: S=1/100

\* 冷氣室外機移至屋頂, 外牆線路整理

  
**城域建築師事務所**  
City Field Architects & Planners  
高雄市三民區六合路3巷10號  
TEL:(07)2251109 FAX:(07)2257138



工程名稱 PROJECT

### 海南分场外装饰装修工程

圖名 DRAWING TITLE

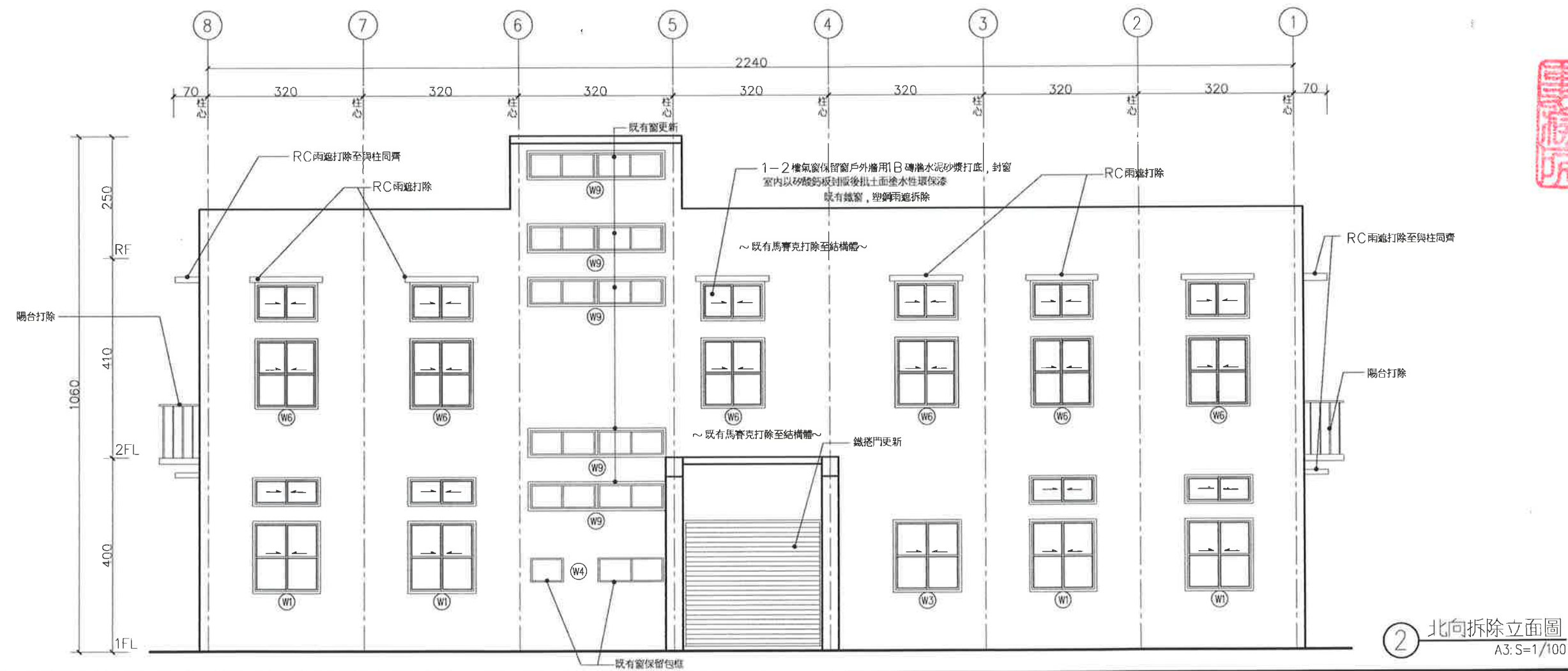
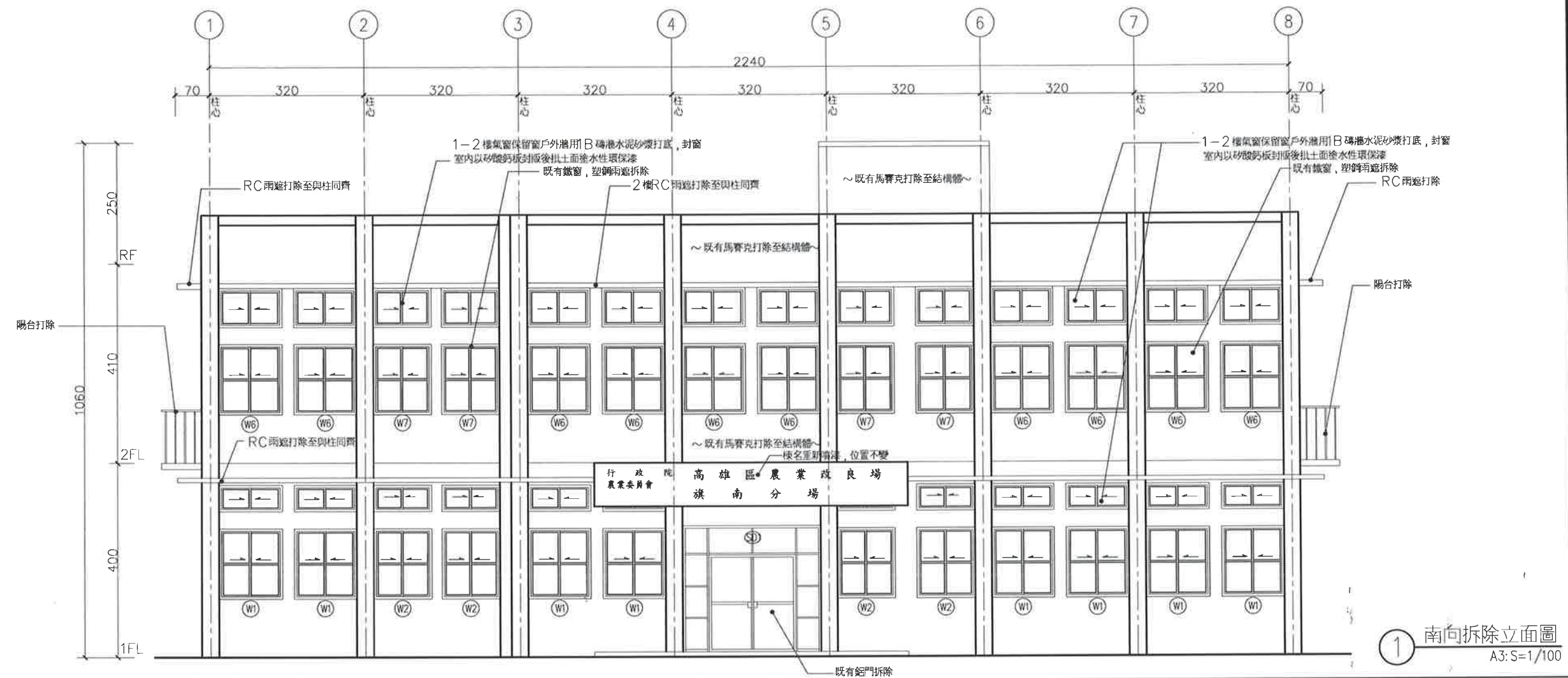
屋頂拆除平面圖

張號 SHEET NO. 06 16 圖號 DRG. NO. A2-3



\*1. 冷氣室外機移至屋頂，外牆線路整理  
2. 屋頂既有管線整理





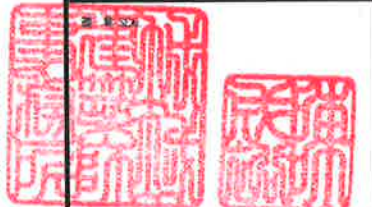
說明 DESCRIPTION

[illegible]

城域建築師事務所

高雄市三民區六合路3 巷1 0 號  
TEL:(07)2251109 FAX:(07)2257138

EL:(07)2251109 FAX:(07)2257138



審 核 APPROVAL

工程名稱 PROJECT

旗南分場外牆修繕工程

名 DRAWING TITLE.

南、北向拆除立面圖

核准 APPROVED	日期 DATE 2020/11/25
複核 RECHECKED	初核 CHECKED
繪圖 DRAWN	設計 DESIGNED
版本 V/R	鉅倫隆設計 3.0

日期 2020/11/25

複核

初核

繪圖

設計

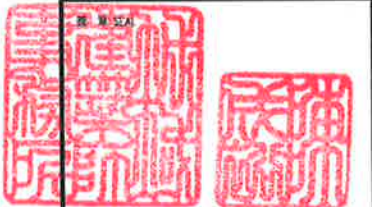
版次

部設計 3.0

259

07  
16

A2 4



圖號  
DRG. NO. A2-5





[illegible]

高雄市三民區六合路3 巷1 0 號  
TEL:(07)2251109 FAX:(07)2257138



審核 APPROVAL

工程名稱 PROJECT

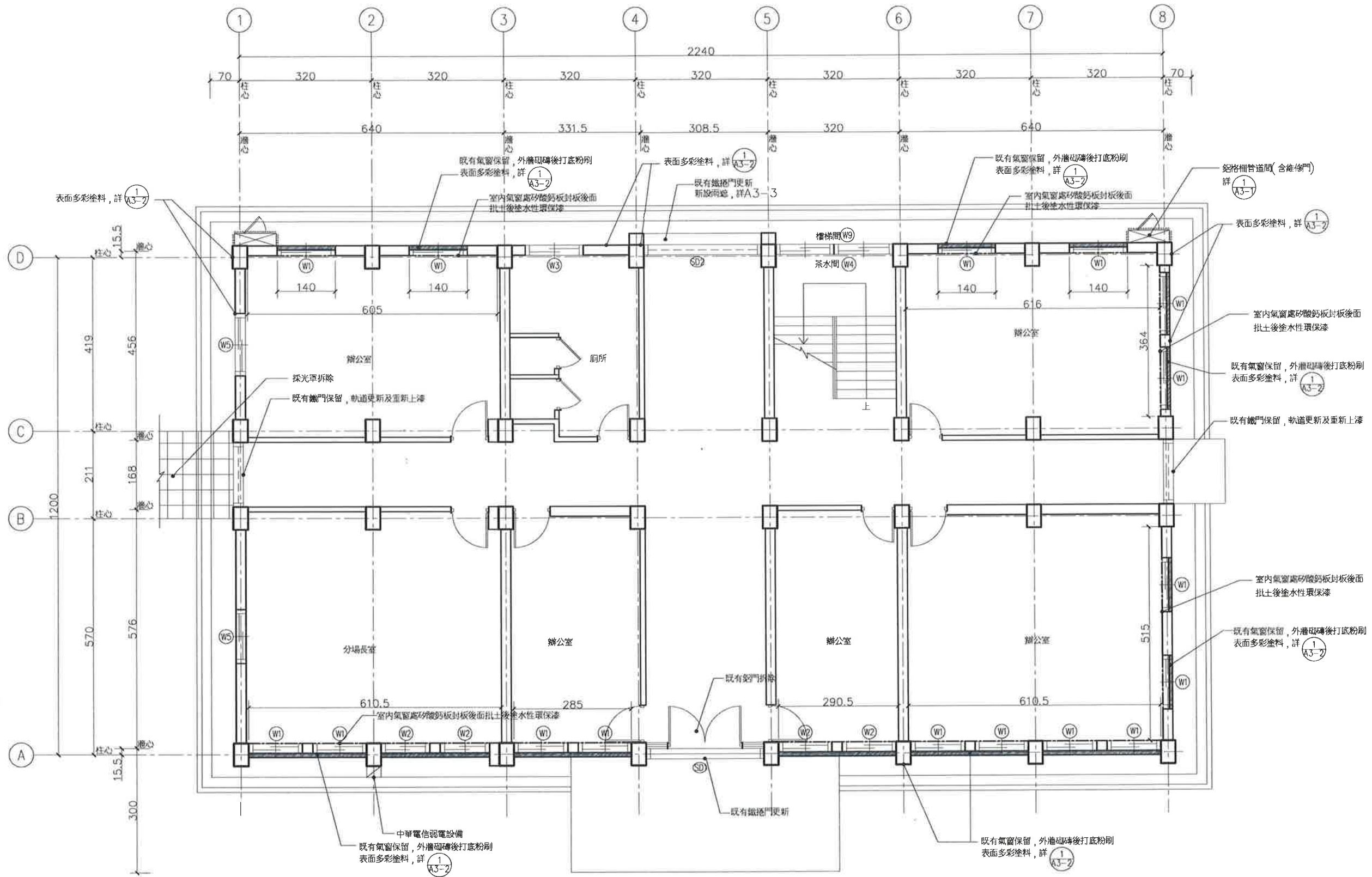
旗南分場外牆修繕工程

名 DRAWING TITLE:

一層整修平面圖

核准 APPROVED	日期 DATE 2020/11/25
複核 RECHECKED	初核 CHECKED
繪圖 DRAWN	設計 DESIGNED
版本 VER. 繪圖設計 3.0	

張號 SHEET NO.  圖號 DRG. NO. A2-6



① 一層整修平面圖 A3: S=1/100

\* 冷氣室外機移至屋頂, 外牆線路整理

\* 冷氣室外機移至屋頂，外牆線路整理

[illegible]

TEL:(07)2251109 FAX:(07)2257138

審核 APPROVAL

工程名稱 PROJECT

旗南分場外牆修繕工程

名 DRAWING TITLE

二層整修平面圖

核准

日期 0000/11/05

複核

明核

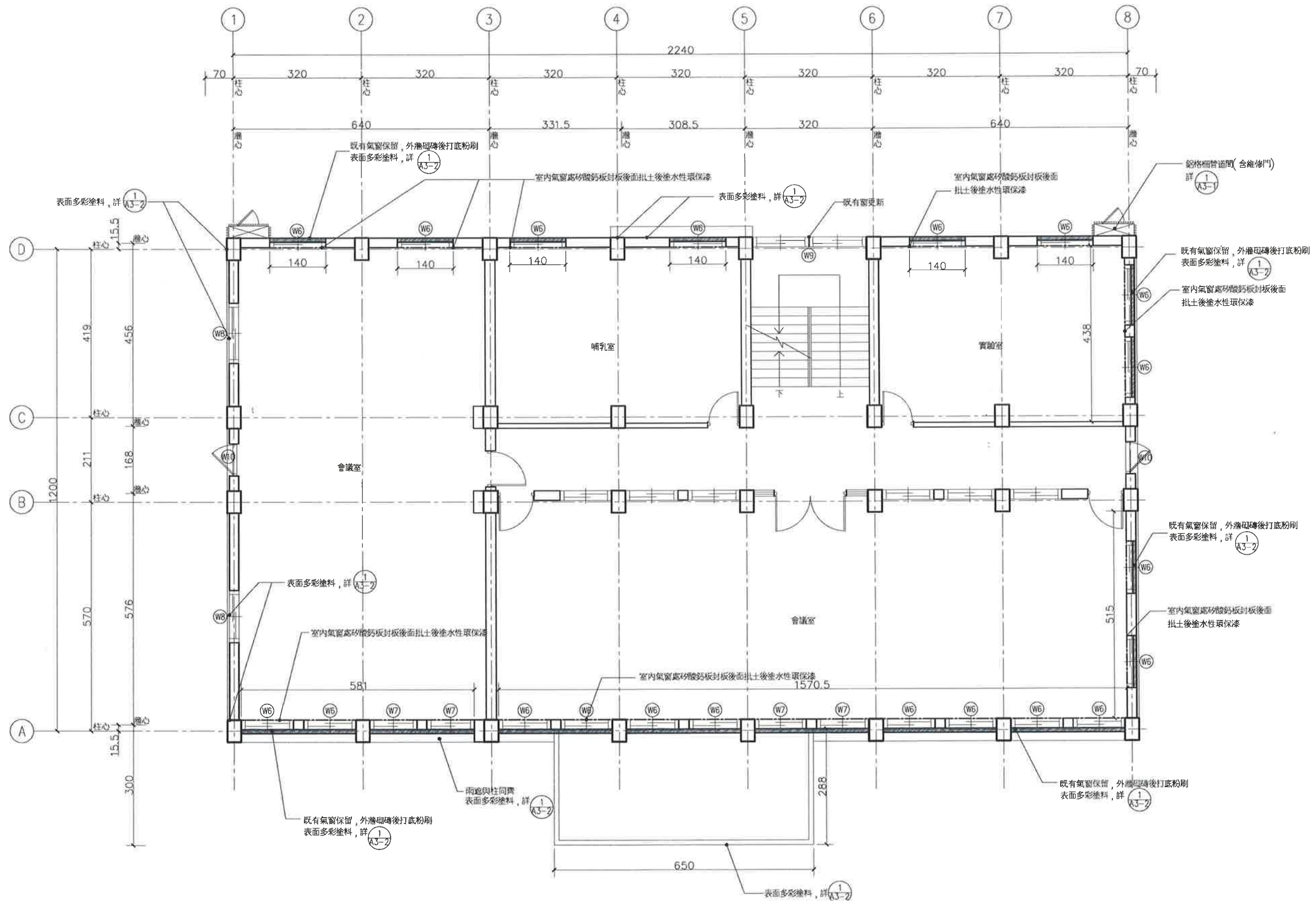
**繪圖**


設計

版次 細部設計 3.0

2004

427



① 二層整修平面圖   
A3: S=1/100

\*冷氣室外機移至屋頂，外牆線路整理



[illegible]

城域建築師事務所  
City Field Architects & Planners

高雄市三民區六合路3 巷1 0 號  
TEL:(07)2251109 FAX:(07)2257138

TEL:(07)2251109 FAX:(07)2257138



審核 APPROVAL

工程名稱 PROJECT

旗南分場外牆修繕工程

圖名 DRAWING TITLE

屋頂整修平面圖

核准 APPROVED	日期 DATE 2020/11/25
複核 RECHECKED	初核 CHECKED
繪圖 DRAWING	設計 DESIGNED
版次 VER. 細部設計 3.0	

日期 2020/11/25

複核

初核

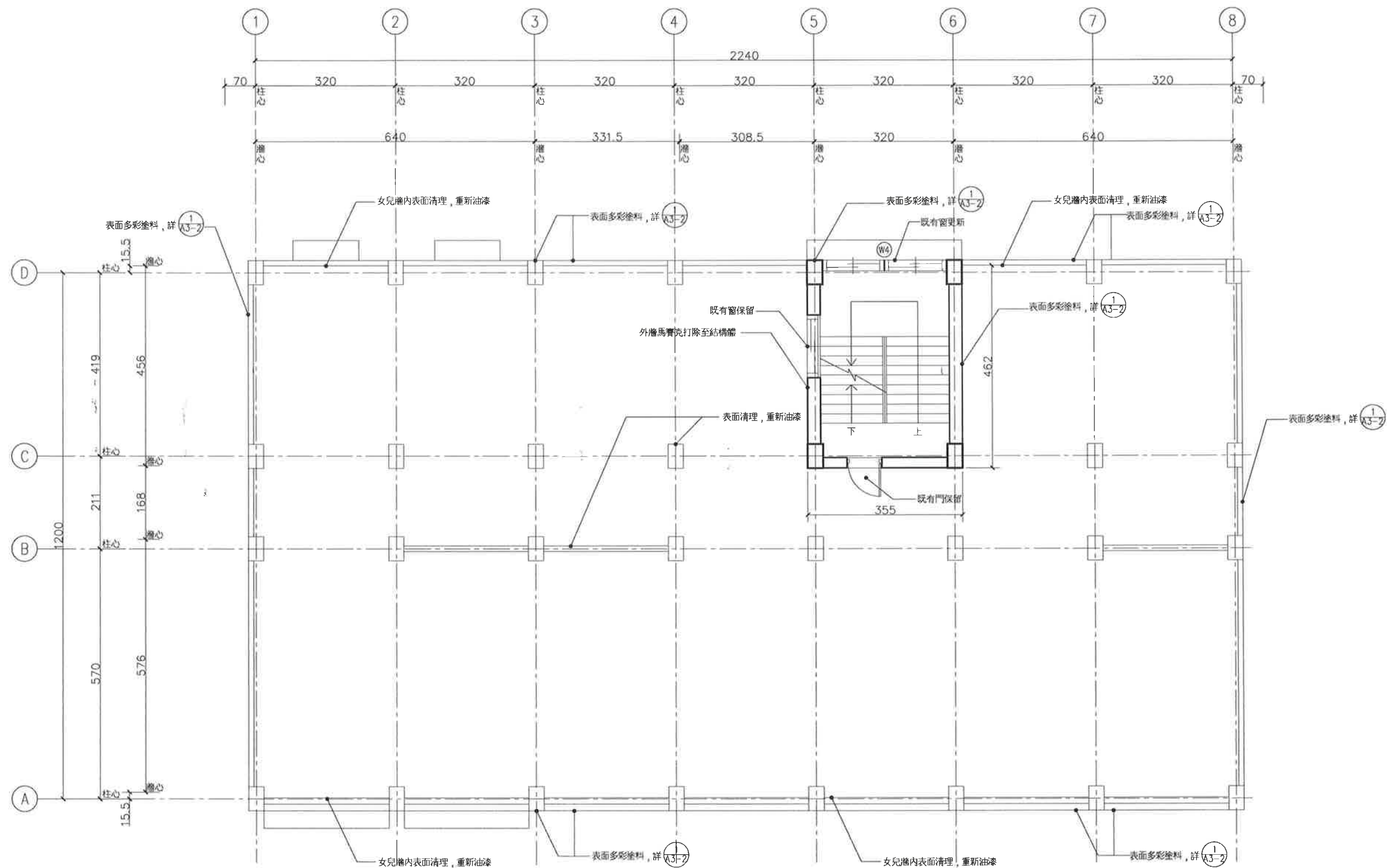


设计

DRAWN
REV

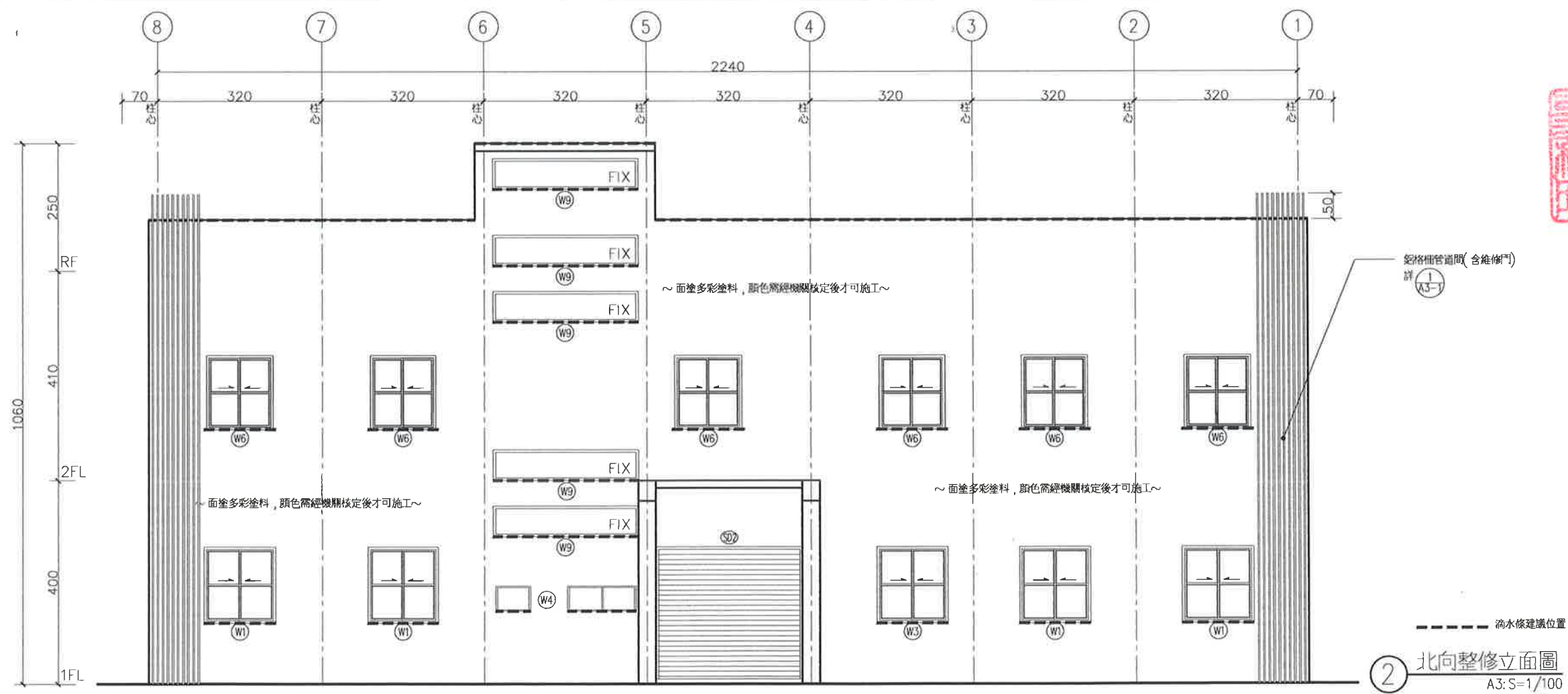
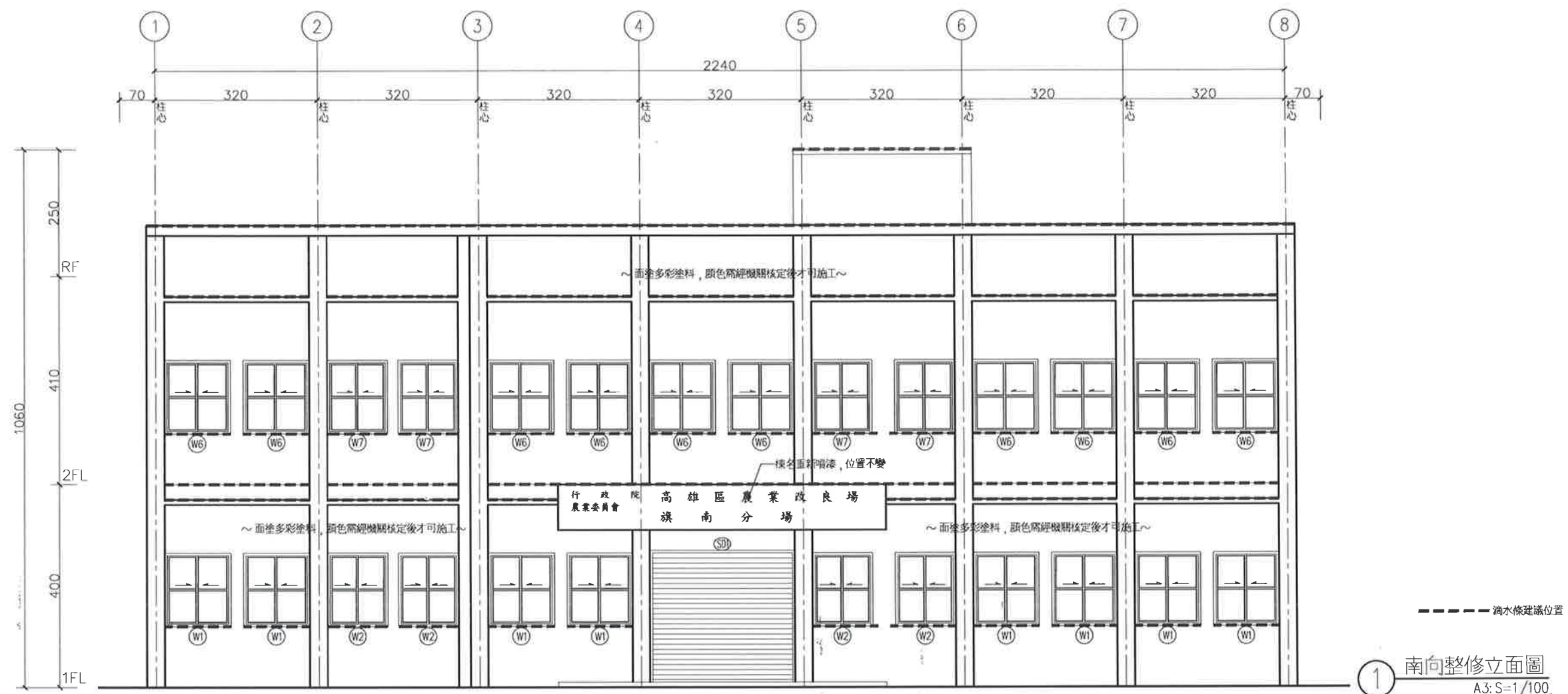


100

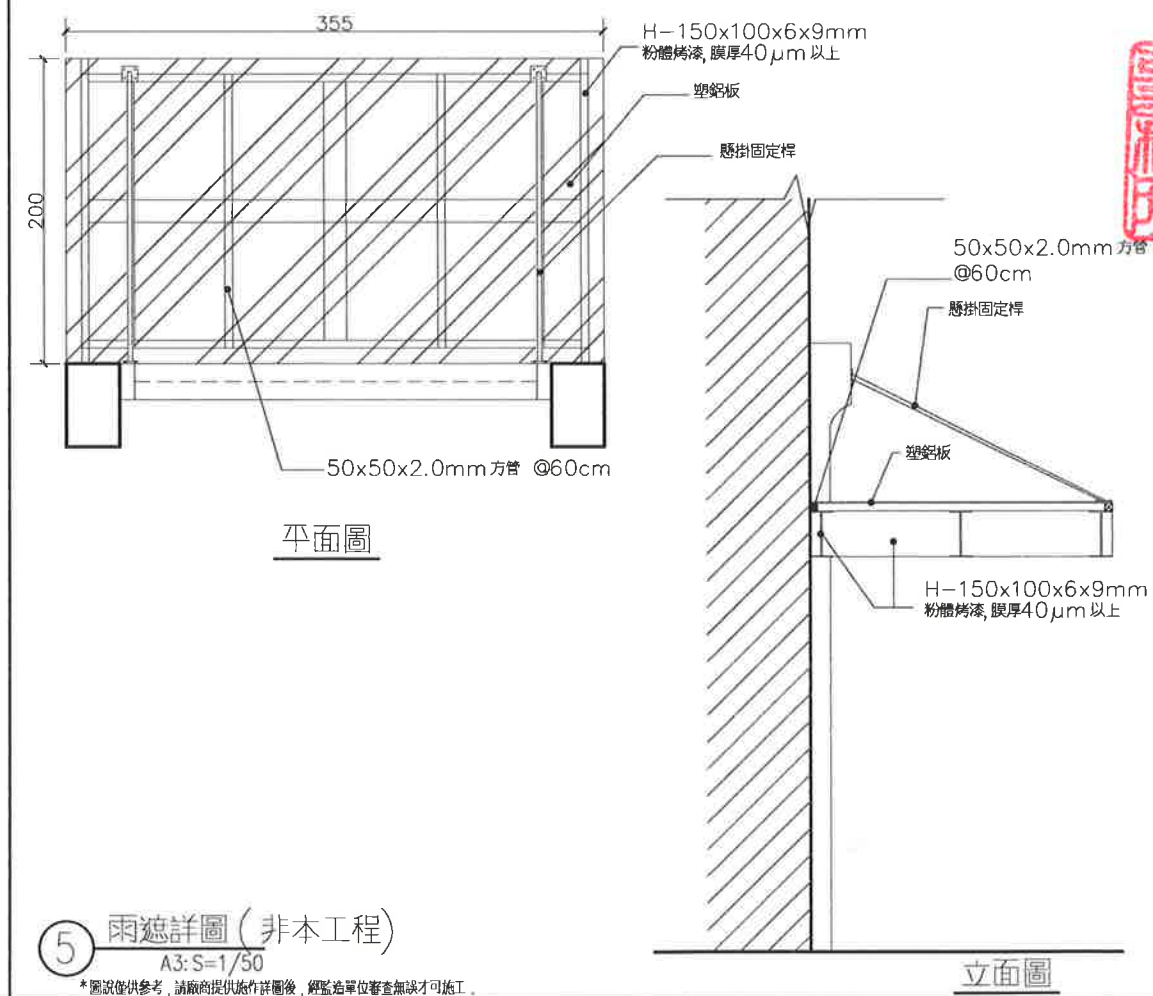
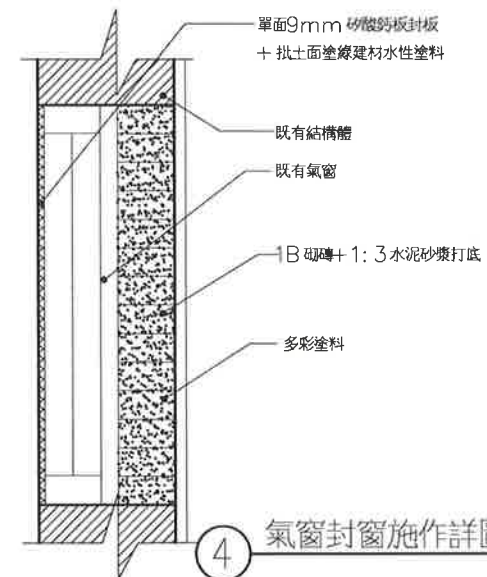
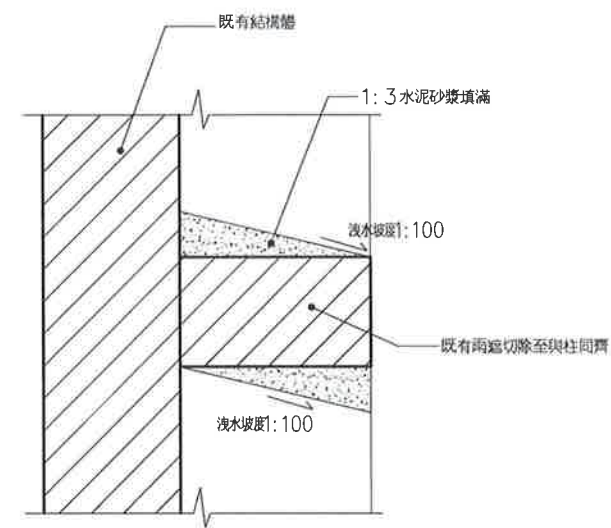
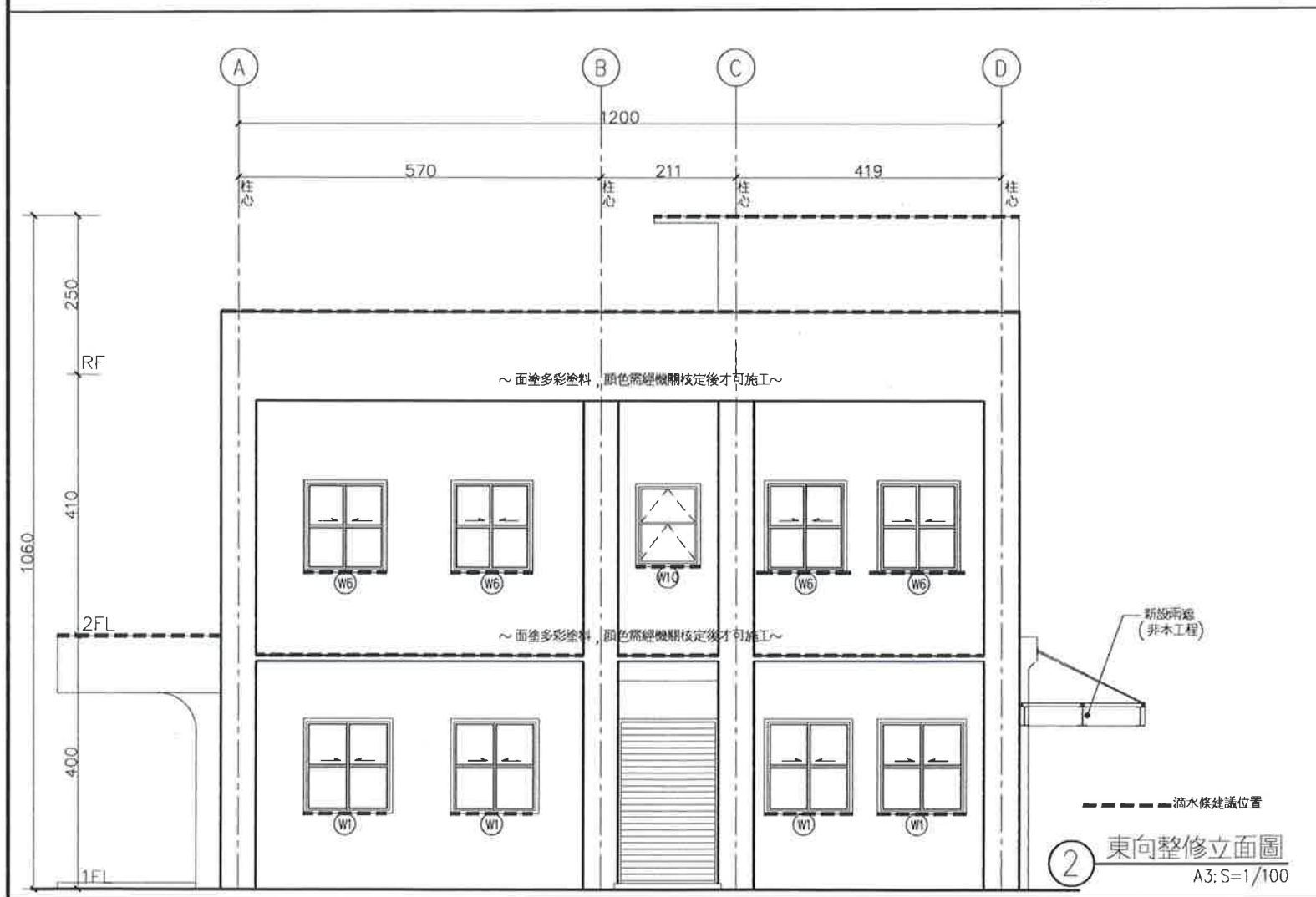
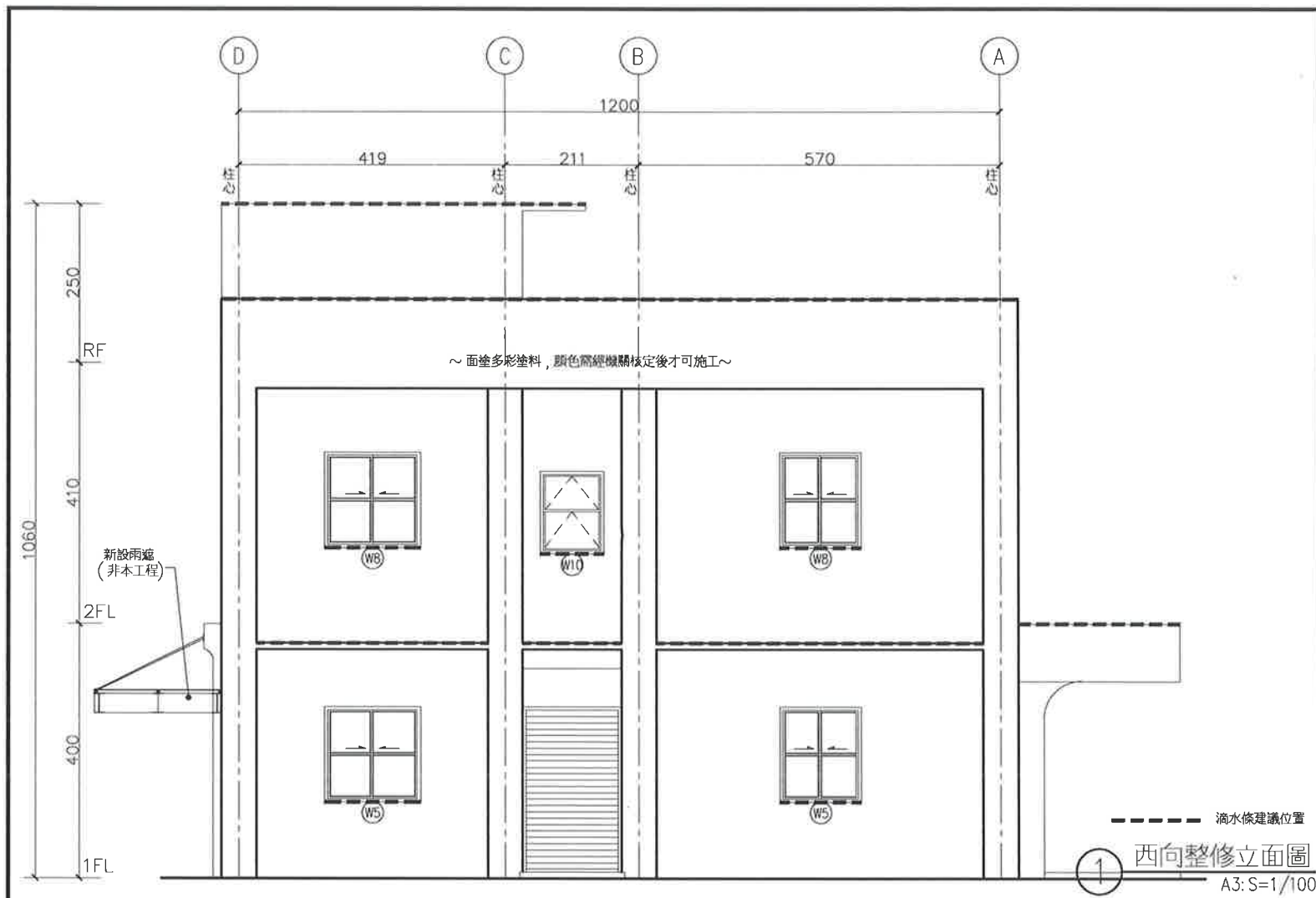


A3:  $S=1/100$

\* 冷氣室外機移至屋頂，外漏線路整理







說明 DESCRIPTION

修正 REVISIONS

版次 VER.

日期 DATE

說明 REVISIONS

1

2

3

4

5

6

7

8

9

10

11

12

13

14

15

16

17

18

19

20

21

22

23

24

25

26

27

28

29

30

31

32

33

34

35

36

37

38

39

40

41

42

43

44

45

46

47

48

49

50

51

52

53

54

55

56

57

58

59

60

61

62

63

64

65

66

67

68

69

70

71

72

73

74

75

76

77

78

79

80

81

82

83

84

85

86

87

88

89

90

91

92

93

94

95

96

97

98

99

100

101

102

103

104

105

106

107

108

109

110

111

112

113

114

115

116

117

118

119

120

121

122

123

124

125

126

127

128

129

130

131

132

133

134

135

136

137

138

139

140

141

142

143

144

145

146

147

148

149

150

151

152

153

154

155

156

157

158

159

160

161

162

163

164

165

166

167

168

169

170

171

172

173

174

175

176

177

178

179

180

181

182

183

184

185

186

187

188

189

190

191

192

193

194

195

196

197

198

199

200

201

202

203

204

205

206

207

208

209

210

211

212

213

214

215

216

217

218

219

220

221

222

223

224

225

226

227

228

229

230

231

232

233

234

235

236

237

238

239

240

241

242

243

244

245

246

247

248

249

250

251

252

253

254

255

256

257

258

259

260

261

262

263

264

265

266

267

268

269

270





說明:

1. 此材料具有柔性結構，能緩衝兩種不同材料的膨脹變形應力；無味無毒，水性環保，防水透氣，須具無毒不污染，耐水，附著力極佳，耐酸，耐鹼，附著强度高，透水度低，耐候性久之塗料。
2. 承包商應採用同一家供料廠商之系統材料，以確保品質，且提供兩年之保固期證明，且須提供花色樣品各三份供作選擇參考之用，選定之樣品作為施工驗收之比對憑據。
3. 此工項工程之女兒牆及窗框簷口必須加裝滴水鋁條，防垂流。
4. 本工程材料飾面需提供行政院環保署廢棄物檢驗規定之有毒物質釋放報告，且必須提出綠建材標章證書。
5. 得標廠商於開工後十五日內，須提送色彩計畫，經甲方工程司核定後，方得施作外牆塗料，工程進行中依業主單位及監造單位需抽樣檢測。
6. 待施工完後須提出原廠出廠證明，保固書，及進口報單或工廠證明辦理驗收程序。
7. 所使用之材料規格要求，依CNS方法測試其相關規格要求檢驗核可通過者
8. 所倉場之材料經審查如以送審不符合全數退回或施作品質以送審材料不符(替代品)施工，經查驗(所需送檢驗之費用，工期延誤所衍生)得由廠商自行負責。

### 紋理層彈性塗料

材料特性:由丙烯酸聚合物乳液、無機填料及多種助劑組合而成，特殊的彈性特質能橋連牆面毛細裂縫，能承受南北極端氣候條件，粒徑約莫1mm以上。

試驗名稱	試驗方法
耐鹼性8%Na <sub>2</sub> CO <sub>3</sub>	CNS 10757
耐水性	CNS 10757
耐洗刷	CNS 10757
附著強度	CNS 8083
耐衝擊	CNS 8083
透水性(ml/m <sup>2</sup> .day)	CNS 10757
耐磨耗性	CNS 8083

## 單液型聚氨酯填縫劑

適用於室內的環境，具高強度的撕裂強度、與多種建築材料粘結良好。

試驗名稱	試驗方法
比重	CNS 6988 (1986)
硬度(Hs)(TypeA/1sec)	
抗拉強度(kgf/cm <sup>2</sup> )	
伸長率(%)	
撕裂強度(kgf/cm)	
100%彈性模數(kgf/cm <sup>2</sup> )	
耐磨耗性試驗(g)	

底塗層抗鹼滲透底塗

材料特性:由純丙聚合物乳液、無機填料及各種助劑組成的高滲透型底塗，封固基面、改善塗裝品質，防止白樺產生，延長塗層使用壽命。

試驗名稱	試驗方法
抗拉強度	CNS8644
伸長率	
撕裂強度	
加熱伸縮率	
抗拉強度保留率	CNS3553
伸長率保留率	

### 飾面層抗污耐候保護塗料

1.材料特性:由特殊硅樹脂乳液、無機填料及多種助劑組成，滲透力強，耐污耐候性佳，防霉抗鹼水性環保。

試驗名稱	試驗方法
遮蓋率	CNS 4940
鹽水噴霧試驗	CNS 11607
耐水性	CNS 4940
耐鹼	CNS 4940
耐酸	CNS 10757
TVOC	ASTM D5116
甲醛	ASTM D5116

~15mm

~50mm

~15mm

滴水線安裝  
單液型聚氨酯黏著劑滿膠安裝

滴水鋁壓條剖面圖

既有結構

詳 01

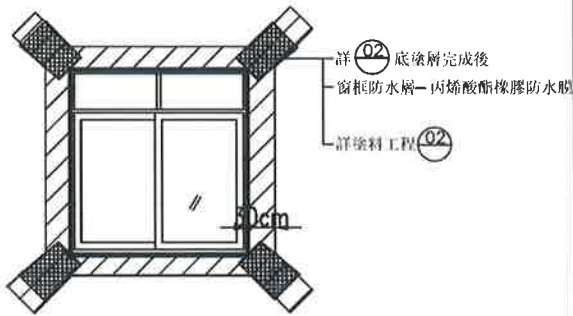
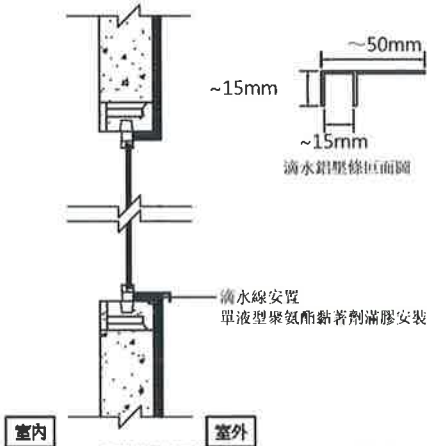
底塗層—抗鹼滲透底塗 平均0.15kg/m<sup>2</sup>

溝縫處理

紋路層—紋理層彈性塗料 平均1.8kg/m<sup>2</sup>

飾面層—抗污耐候保護塗料 平均0.18kg/m<sup>2</sup>

為確保髒污垂流之風險，所有外窗女兒牆必須安裝滴水線之安裝。

圖號	05	圖名	滴水線安置大樣圖	圖號	02	圖名	外牆耐候塗料施工大樣圖
							
<p>為確保牆面垂直之風險，所有外露窗台必須安置滴水線之安裝。</p>							
圖號	03	圖名	窗框防水加強施工大樣圖	圖號	04	圖名	滴水線安置大樣圖

試驗名稱	試驗方法
耐水性	CNS 10757
耐鹼性	CNS 10757
耐洗刷性	CNS 10757
PH值	CNS 6492
密度	CNS 9725

註：廠商倘提供經過合格檢驗單位（通過TAF認證之實驗室）依CNS方法測試其相關規格要求檢驗（須為五年內之證明）具有相同效果、功能、材料、品質相當之同等品或優於圖示之產品，經檢驗核可通過者皆可使用。

### 1 外牆多彩塗料詳圖

## 第一節 通則

## 1.01 説明

- A. 本章係依據公共工程委員會09910章V6.0 油漆施工規範辦理及補充說明建築物牆面、油漆塗裝工程各項材料與施作相關規定依CNS8082所敘述之相關規定。
- B. 施工廠商需先完成送審，方可進場施作。

## 1.02 送審文件

- A. 材料生產或供應廠商資料及技術文件，及材料出廠證明。  
B. 提供綠建材揮發性有機化合物物質檢測TVOC及甲醛二項目，依據綠建材規範值。  
C. 提供第三節製品所列，符合之測試報告（經TAF，國際實驗室認證體系認可之實驗室檢測報告）。  
D. 建材材質綠建材標章。

## 第二節 施工說明

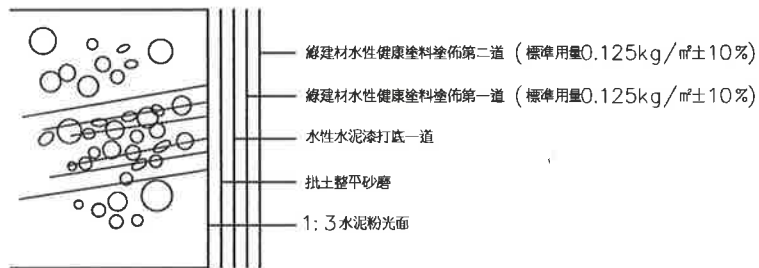
- 1: 3 水泥粉光牆面須全面批土、整平砂磨，待批土層完全乾燥後即可以水性水泥漆全面打底一道，待底漆乾燥後，進行綠建材水性健康塗料滾塗、噴塗或刷塗二道（第一道須完全乾燥，方可進行第二道施作）。

### 第三節 製品

綠建材水性塗料 (標準用量 $0.25\text{kg}/\text{m}^2 \pm 10\%$ )

綠建材水性塗料材料規範	
試驗項目	試驗方式
可撓性	CNS 8082
抗黴性	CNS 4940
耐燃性	CNS 8082
耐水性	CNS 15200-6-1
耐變退色性	CNS 8082
附著強度(kgf/cm <sup>2</sup> )	CNS 8082

#### 第四節 施工大綱



P.S：本工程施工方式及色系施工前須由建築師確認後方得進場施工，完工附出場證明文件，

## ② 綠建材水性塗料詳圖

說明 DESCRIPTION

修正 REVISIONS

[illegible]

**城域建築師事務所**  
City Field Architects & Planners  
高雄市三民區六合路3 巷1 0 號  
TEL:(07)2251109 FAX:(07)2257138

審核 APPROVAL

工程名稱 PROJECT

旗南分場外牆修繕工程

圖名 DRAWING TITLE.

外牆多彩塗料詳圖  
線建材水性塗料詳圖

核准 APPROVED	日期 DATE 2020/11/25
復核 RECHECKED	初核 CHECKED
繪圖 DRAWN	設計 DESIGNED
版次 VER. 細部設計 3.0	
張號 SHEET NO.	圖號 DRG. NO.



